



# AT3100

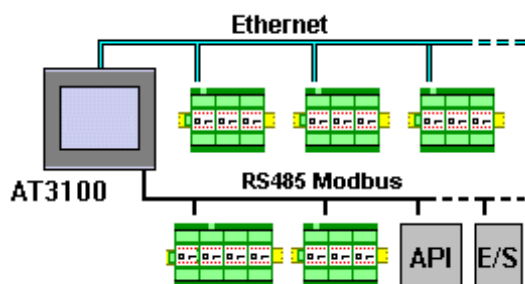
Les Automates Tactiles AT3100 concentrent dans un boîtier compact :

- un afficheur tactile couleur 5,7"
- un automate 32 bits communiquant sur Ethernet, RS232 et RS485
- des E/S digitales et analogiques
- une plateforme de développement associant temps réel, graphique et communications

## Caractéristiques

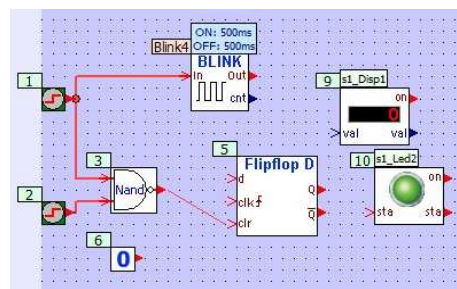
- Processeur graphique 32 bits
- LCD TFT couleurs QVGA 320 x 240 pixels
- Ecran tactile
- 1 port Ethernet 10/100 Mbps
- 2 ports série : RS232 + RS485
- Entrées/Sorties digitales et analogiques
- Stack IP complète + services
- Atelier graphique de programmation

**agilia**™  
INTUITIVE AUTOMATION



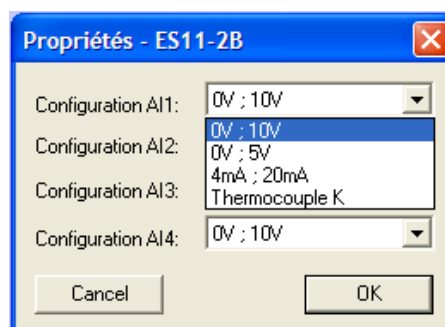
## Facilité

**Vous n'écrivez aucune ligne de code !**



## Flexibilité

**Vous paramétrez les E/S embarquées !**



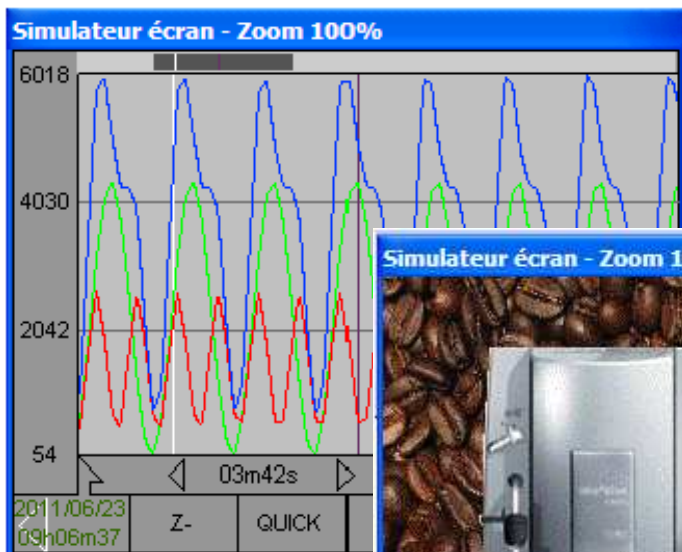
## Communications

**Communiquez en Ethernet/RS485/232**

Contrôlez un grand nombre d'E/S, pilotez des systèmes distribués, connectez vous au serveur web embarqué, dialoguez avec une supervision ou prenez le contrôle de l'IHM à distance.

# Automates Tactiles AT3100

Références produits	AT3100	AT3100-28	AT3100-28C	AT3110-23	AT3110-23C
Entrées découplées 24 VDC (pnp/npn)	0	14	14	9	9
Sorties relais N.O.: 3A/250 VAC	0	8	8	4	4
Entrées analogiques 12 bits paramétrables sélectables en : 0-20 mA, 0-5V, 0-10V, sélectables en Thermocouple type K	0	4 4/4 3/4	4 4/4 3/4		
Entrées analogiques PT100/PT100 sélectables en PT100 ou en PT1000	0			8 8 / 8	8 8 / 8
Sorties analogiques 12 bits : 0-10V,	0	2		2	
Sorties analogiques 12 bits : 4-20 mA	0		2		2
Horodateur secours / durée	0	Oui/100 h	Oui/100 h	Oui/100 h	Oui/100 h
Option SD Card		Oui	Oui	Oui	Oui
Port Ethernet RJ45	10 / 100 Mbits				
Port RS232	4 fils : Tx, Rx, /RTS, /CTS, Gnd				
Port RS485	2 fils : Bus+, Bus-, Gnd				
Dimensions	170 x 131 x 47 (l x h x p) découpe panneau : 155 x 114 mm (l x h)				
Utilisation	Température de -20 °C à 70 °C et <95°C d'humidité relative				
Directives CEM	Conforme EN 55022/A1/A2				
Directives électriques	EN 61000-4-2, 4-3, 4-5, 4-6 et 4-11				



**Besoins spécifiques : Contactez AIM.** Nous pouvons industrialiser des solutions adaptées à vos quantités.